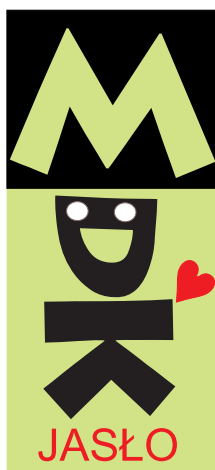


I Przegląd Piosenki Turystycznej i Poetyckiej

FOLUSZ 2009

Park Rekreacji i Edukacji Ekologicznej
w Foluszu



Folusz, 19 września 2009 r.

Młodziński Dom Kultury
w Jasło

I Przegląd Piosenki Turystycznej i Poetyckiej FOLUSZ 2009

Park Rekreacji i Edukacji Ekologicznej w Foluszu

19 września 2009 r.

Młodzieżowy Dom Kultury w Jaśle

Organizator: Młodzieżowy Dom Kultury w Jaśle

Patronat honorowy: Starosta Jasielski

Patronat medialny: TV Jasło, www.terazjaslo.pl, www.jaslo4u.pl, www.jaslonet.pl,
Katolickie Radio VIA, oddział Jasło

REGULAMIN

1. W konkursie można prezentować – utwory z kręgu piosenki turystycznej, rajdowej, szantowej (marynistycznej), harcerskiej, poezji śpiewanej itp – piosenki, które towarzyszą turystom na szlakach wędrówek turystycznych.
2. W imprezie uczestniczyć mogą soliści i zespoły w maksymalnie 6 osobowym składzie. Wiek uczestników: uczniowie gimnazjów i szkół ponadgimnazjalnych (przedział wiekowy: od 13 do 19 lat)
3. Każdy wykonawca może wystąpić w konkursie tylko jeden raz (organizatorzy wykluczają występy tych samych wykonawców w różnych konfiguracjach osobowych).
4. Wszyscy wykonawcy przygotowują do konkursu dwa utwory (w przypadku dużej ilości zgłoszeń wykonawcy prezentują tylko jeden wybrany przez siebie utwór) z akompaniamentem własnym lub zespołu. **Nie dopuszcza się korzystania z półplaybacku.**
5. Organizatorzy zapewniają uczestnikom:
 - o nagłośnienie
 - o obiadokolację
6. Organizatorzy powołują jury, które decyduje o przyznaniu miejsc oraz podziale nagród.
7. O kolejności występu decyduje kolejność napływania zgłoszeń
 - Dojazd uczestników na imprezę we własnym zakresie
 - Istnieje możliwość noclegu w Ośrodku Wypoczynkowym w Foluszu - nr tel. 13 4413151, w Mini Bar – Noclegi Folusz - nr tel. 609 261 982 (koszt od 27 do 40 zł) konieczność wcześniejszej rezerwacji
 - Każdy uczestnik zobowiązany jest do uiszczenia akredytacji w wysokości 20 zł, płatnej w dniu przeglądu.

Przebieg imprezy:

godz. 14.00 – 15.00 – przyjazd uczestników i próby mikrofonowe

godz. 15.00 – 18.00 – przesłuchania konkursowe

godz. 18.00 – 19.00 – obiadokolacja

godz. 19.00 – 20.30 – koncert Sylwestra Szwedy z zespołem „U Pana Boga za Piecem”

godz. 20.30 – uroczyste ogłoszenie wyników i wręczenie nagród, koncert laureatów
i śpiewanie przy ognisku

Imprezy towarzyszące:

- wystawa fotografii uczestników pleneru fotograficznego w Foluszu pt. „Nie taki diabeł straszny, jak go sfotografują”
- koncert Sylwestra Szwedy z zespołem „U Pana Boga za Piecem” (z kręgu Krainy Łagodności)

Karty zgłoszeń należy dostarczyć do dnia 10 września 2009 r.

na adres:

drogą pocztową

Młodzieżowy Dom Kultury
38 – 200 Jasło
ul. Jana Pawła II 8A

lub

drogą elektroniczną

agnieszkakuczala@interia.pl

Dodatkowych informacji udziela

Agnieszka Kuczala

nr tel. (0-13) 446 59 25, 0 500 20 40 10

e-mail: agnieszkakuczala@interia.pl

KARTA ZGŁOSZENIA

I Przegląd Piosenki Turystycznej i Poetyckiej FOLUSZ 2009

1. Imię i nazwisko wykonawcy - nazwa grupy

.....

2. Instytucja delegująca (dokładny adres i telefon)

.....

.....

3. Informacje o zespole

| l.p. | imię i nazwisko | vocal/instrument | data urodzenia |
|------|-----------------|------------------|----------------|
| 1 | | | |
| 2 | | | |
| 3 | | | |
| 4 | | | |
| 5 | | | |
| 6 | | | |

4. Repertuar (z podaniem tytułów oraz imion i nazwisk autorów tekstów i muzyki)

a/.....

b/.....

5. Wymagania techniczne pod adresem organizatorów

.....

.....

.....

Kartę zgłoszenia należy wypełnić drukowanymi literami bez skrótów i uproszczeń!

Podpis